

## LEGENDA

### VÝSADBY A VÝSEVY - SCHEMA

#### PASOVÁ VÝSADBA

DŘEVINY POROSTNÍCH PLÁŠŤŮ	
	Keře - pásová výsadba / porostní Plášť..... K-pás/PL
	Stromy - pásová výsadba / porostní Plášť..... S-pás/PL
	Stromy - pásová výsadba / Meliorační funkce..... S-pás/M
	Stromy - pásová výsadba / Cílová funkce..... S-pás/CÍL

#### INDIVIDUÁLNÍ ROZMÍSTĚNÍ DŘEVIN

	Stromy - nepravidel. rozmístění / Lesnické odrostky..... S-nep/LO
	Keře - nepravidel. rozmístění / Zahrad. výpěstky..... K-nep/ZV
	Stromy - nepravid. rozmístění / Zahrad. výpěstky..... S-nep/ZV

#### ZALOŽENÍ LUČNÍCH BIOTOPŮ

VÝSADBA VODNÍCH A MOKŘADNÍCH ROSTLIN

#### STAVEBNÍ ÚPRAVY

	VODNÍ PLOCHA
	MOKŘAD - LITORÁLNÍ PÁSMO
	TĚLESO ZEMNÍ HRÁZE
	NOVÁ POLNÍ KOMUNIKACE

#### BŘEHOVÁ ČARA

	BĚŽNÁ HLADINA VODY
	MAXIMÁLNÍ HLADINA VODY

#### OCHRANA SAZENIC A DOPLŇUJÍCÍ PRVKY

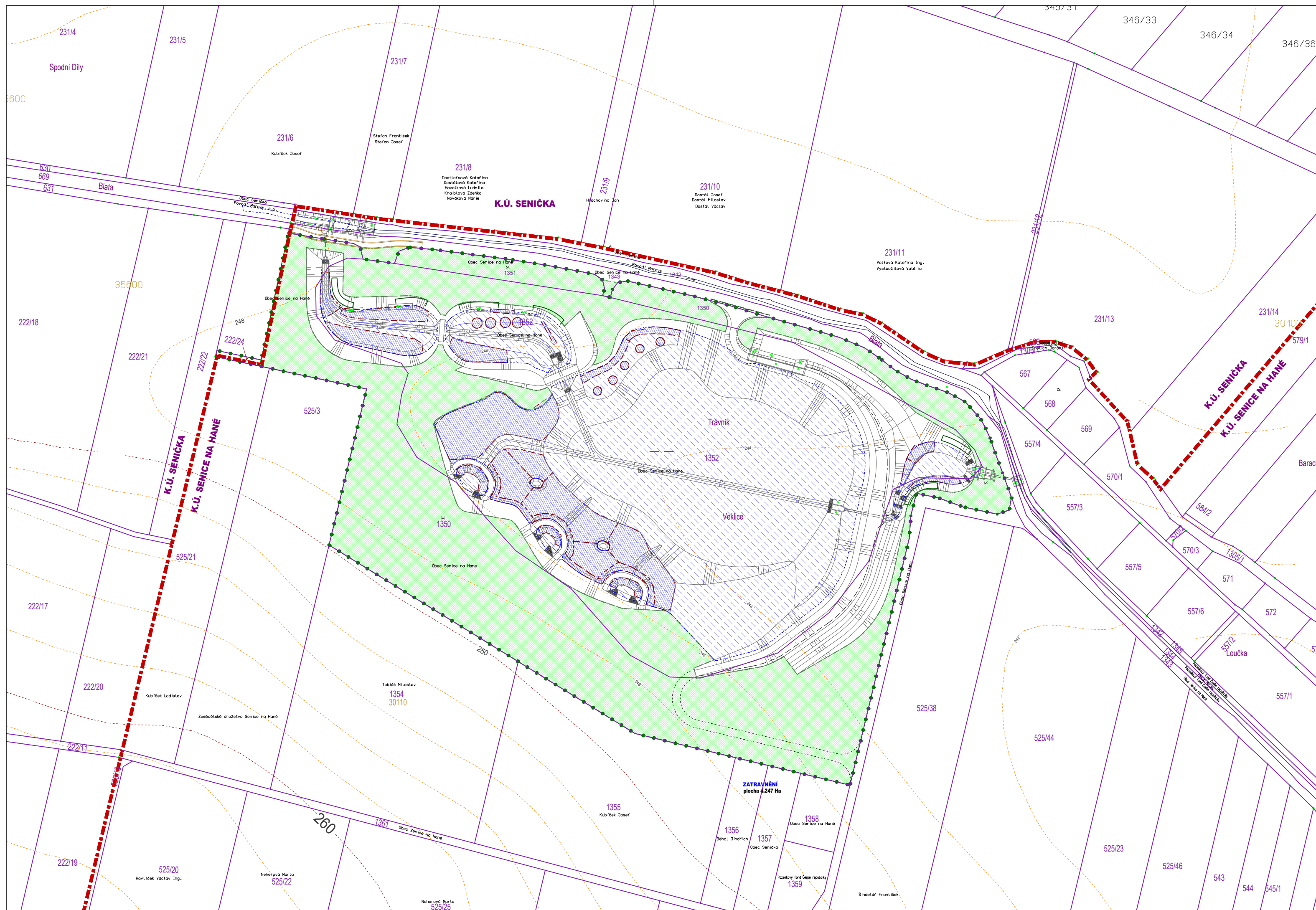
	OZNAČENÍ DÍLČÍCH ČÁSTÍ
	OPLOČENKA (parametry dle Výkazu výměr)

Lokální biocentrum bude založeno výsadbou dřevin, výsevem osiva a výsadbou mokřadních a vodních rostlin v litorálním pásmu. Výsadba dřevin bude plošná, řádková a bodová. Plošná výsadba bude provedena lesnickými sazenicemi, řádková výsadba bude provedena zahradnickými zapěstovanými sazenicemi a bodová výsadba bude provedena lesnickými odrostky. Výsev bude proveden směsí trav a bylin do orné půdy. Výsadba mokřadních a vodních rostlin bude provedena v litorálním pásmu při plném stavu napuštění.

KRESLIL:	VYPRACOVAL:	ZODP.PROJEKTANT:	<b>DUBNICKÁ DÍLNA</b> <b>ATELIER KRAJINÁŘSKÉ ARCHITEKTURY</b> <b>ING. PETR ONDRUŠKA</b> AUTORIZOVANÝ KRAJINÁŘSKÝ ARCHTEKT AUTORIZOVANÝ PROJEKTANT ÚSES <small>Číslo autorizace: 03/048</small> LICHNOV - DUBNICE 35, 794 01 KRNOV KANCELAR - KRNOVSKÁ 75a, OPAVA 400 121 23 120 BIC CZ01020470 petr@ondruska.cz 777 301 586	
ing. P. Ondruška	ing. P. Ondruška	ing. Hradský		
kraj:	OBEC:	Senice na Hané		
Olomoucký	Jos. Vodičky 243, PSČ 783 45			
OBJEDNATEL:				
Senice na Hané				
AKCE-OBJEKT:				
<b>Biocentrum Veklice</b>			FORMÁT:	DATUM:
<b>SO6 - VEGETAČNÍ ÚPRAVY - ZALOŽENÍ LBC</b>			<b>3A4</b>	<b>08 16</b>
			STUPĚŇ DOKUM.	ČÍS. ZAKÁZKY
			<b>projekt</b>	<b>02 14</b>
PRÍLOHY:			MĚŘITKO:	ČÍS. VÝKRESU:
<b>PŘEHLEDNÁ SITUACE</b>			<b>1 : 1500</b>	<b>6.03</b>

V/Š = 297 / 630 (0.19m.)

Allplan 2013



## LEGENDA

	HRANICE LOKÁLNÍHO BIOCENTRA (LBC)
	HRANICE PARCEL KN
	HRANICE KATASTRU

#### STAVEBNÍ ÚPRAVY

	VODNÍ PLOCHA
	TĚLESO ZEMNÍ HRÁZE
	NOVÁ POLNÍ KOMUNIKACE

#### BŘEHOVÁ ČARA

	BĚŽNÁ HLADINA VODY
--	--------------------

#### SO 6 VEGETAČNÍ ÚPRAVY - ZALOŽENÍ LBC

	Výsadba dřevin a založení luční trávníku
	Výsadba vodních a mokřadních rostlin

KRESLIL:	VYPRACOVAL:	ZODP.PROJEKTANT:	<b>DUBNICKÁ DÍLNA</b> <b>ATELIER KRAJINÁŘSKÉ ARCHITEKTURY</b> <b>ING. PETR ONDRUŠKA</b> AUTORIZOVANÝ KRAJINÁŘSKÝ ARCHITEKT AUTORIZOVANÝ PROJEKTANT ÚSES <small>Číslo autorizace: 03/048</small> LICHNOV - DUBNICE 35, 794 01 KRNOV KANCELAR - KRNOVSKÁ 75a, OPAVA 400 121 23 120 BIC CZ01020470 petr@ondruska.cz 777 301 586	
ing. P. Ondruška	ing. P. Ondruška	ing. Hradský		
kraj:	OBEC:	Senice na Hané		
Olomoucký	Jos. Vodičky 243, PSČ 783 45			
OBJEDNATEL:				
Senice na Hané				
AKCE-OBJEKT:				
<b>Biocentrum Veklice</b>			FORMÁT:	DATUM:
<b>SO6 - VEGETAČNÍ ÚPRAVY - ZALOŽENÍ LBC</b>			3A4	08 16
			STUPEŇ DOKUM.	ČÍS. ZAKÁZKY
			<b>projekt</b>	<b>02 14</b>
PRÍLOHY:			MĚŘITKO:	ČÍS. VÝKRESU:
ZÁKRES DO KN			1 : 2000	<b>6.02</b>